

ОТТЕНКИ ЗЕЛЕННОГО

«Занимайтесь интересными проектами, не стойте на месте, всегда двигайтесь вперед» — таково творческое кредо ландшафтного дизайнера Александры Лаврухиной. Ее очередной проект — монохромный зеленый сад.

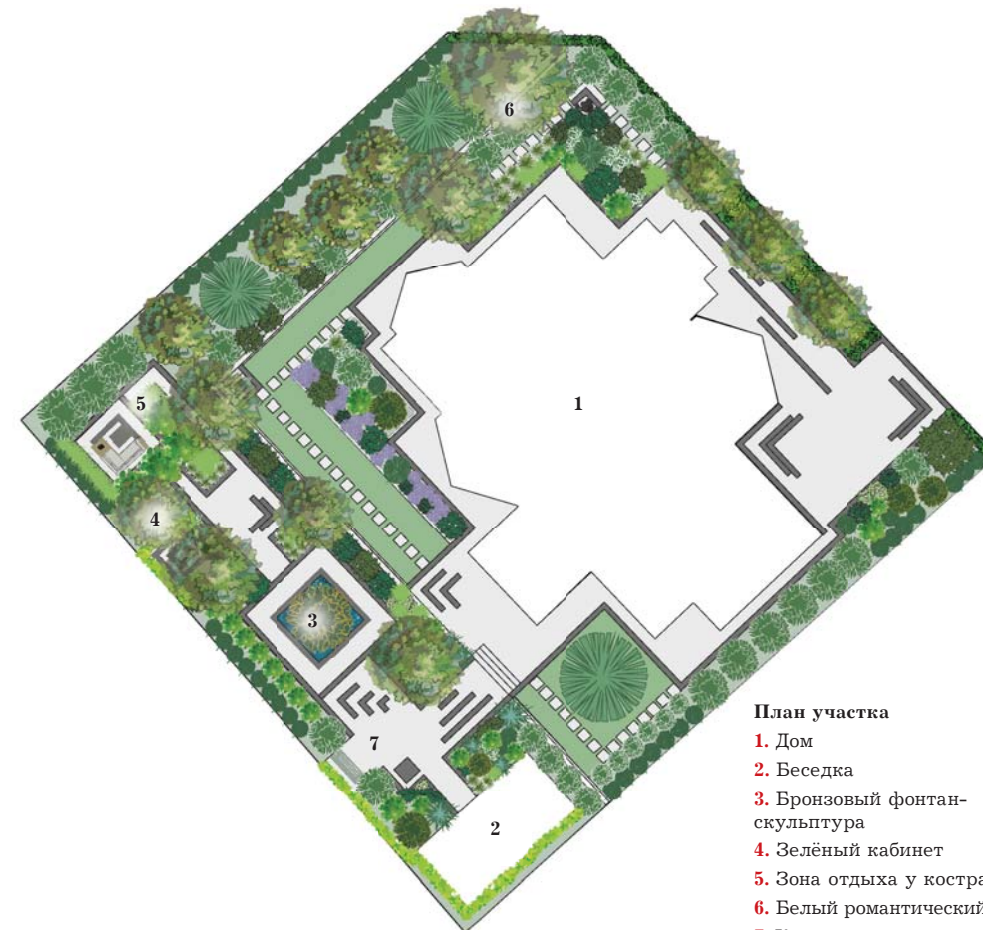
ТЕКСТ: Анастасия ДМИТРИЕВА ФОТО: Михаил ЩЕГЛОВ

В Истринском районе Подмосковья дизайнер Александра Лаврухина создала удивительный сад, который назвала Shades of Green. Ландшафтный проект уже успел получить российское и мировое признание, стал бронзовым призером престижной Международной премии A' Design Award & Competition в категории «Пространственный дизайн». В жюри премии входит 225 профессионалов, в числе которых влиятельные представители международной прессы, прославленные ученые, признанные дизайнеры и другие ведущие специалисты отрасли.

Несмотря на однозначную высокую оценку объекта мировым сообществом, путь Александры Лаврухиной к награде был тернист. Изначально проект был номинирован на премию в категории «Ландшафтный дизайн», но впоследствии организаторы решили переместить его в так называемую «скрытую» категорию «Пространственный дизайн». Они сослались на сложную политическую ситуацию и правила ЕС, которые не позволяют им оценивать и публиковать проекты российских дизайнеров наравне с представителями других стран. В то же время категории скрытых премий позволяют объективно оценить художественный вклад дизайнера, но без мировой рекламной кампании, которая обычно сопровождает победителя. Результаты не видны публике: они не публикуются на сайте премии, а победители »



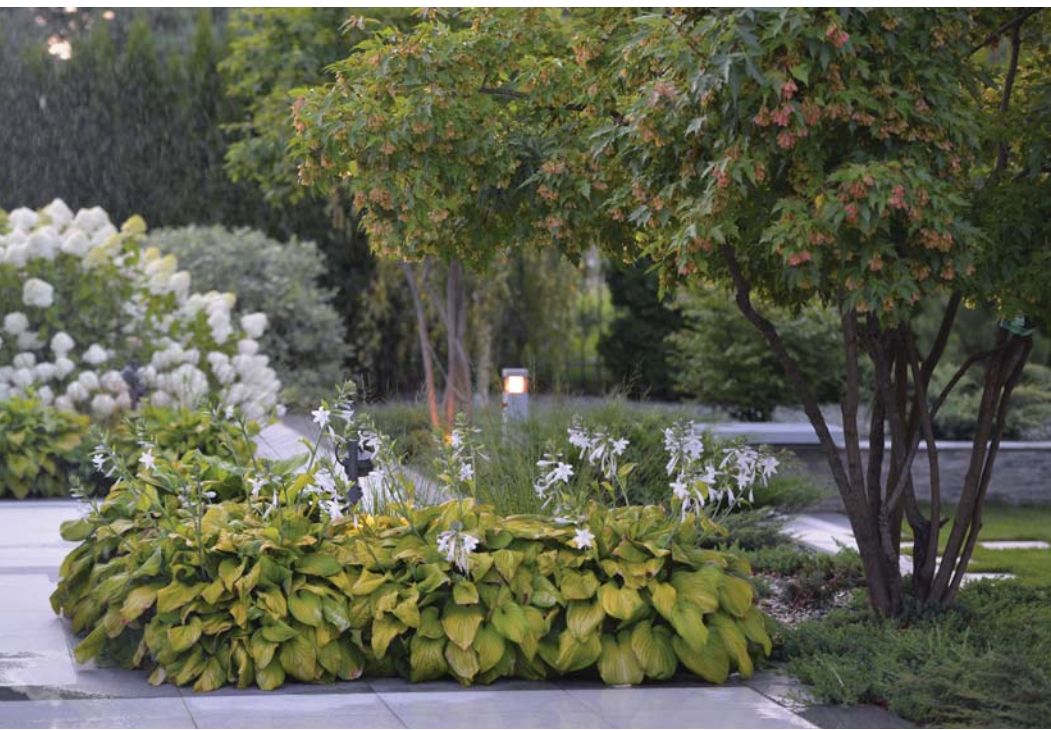
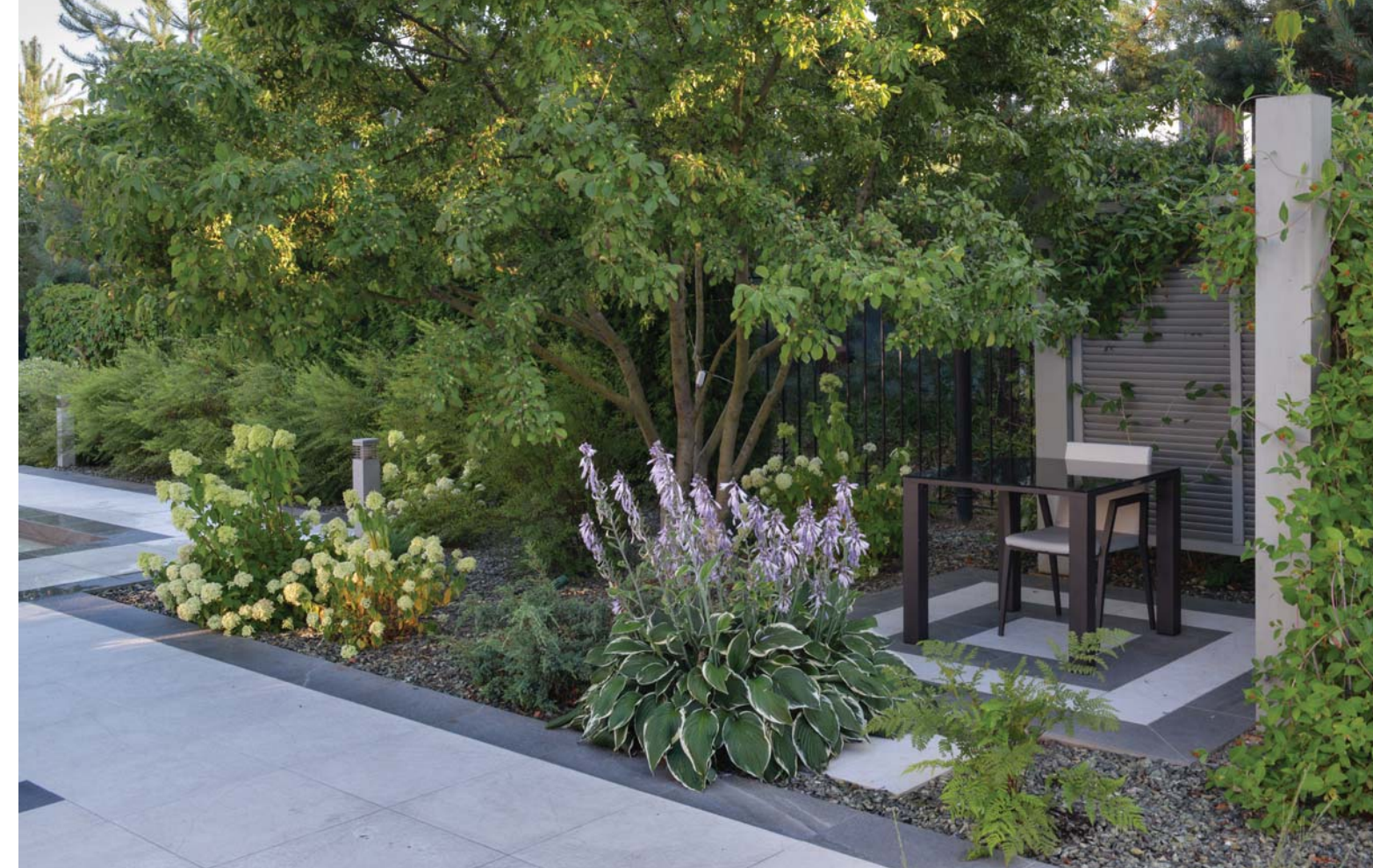
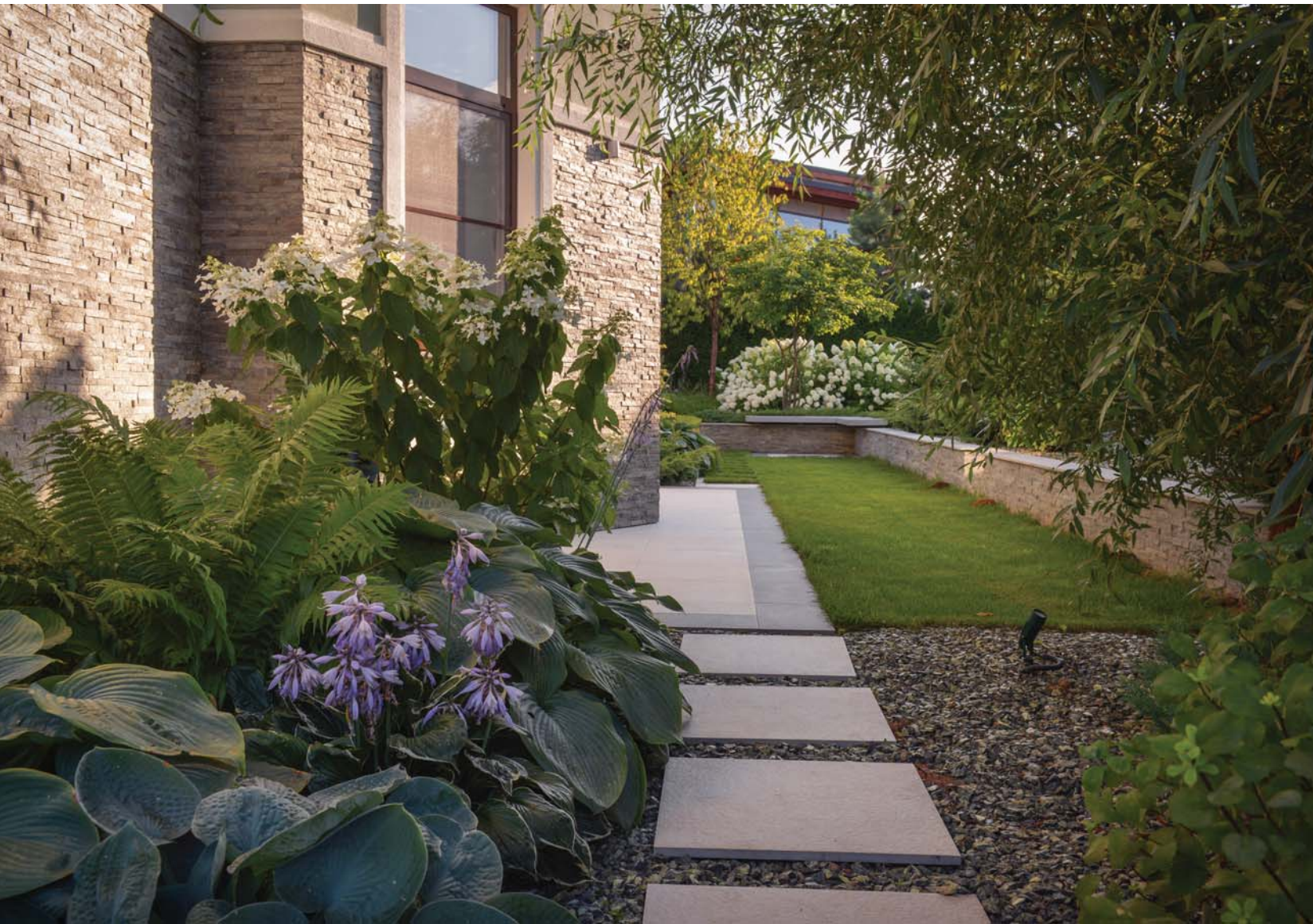
Дизайнер Александра Лаврухина



План участка

- 1. Дом
- 2. Беседка
- 3. Бронзовый фонтан-скульптура
- 4. Зелёный кабинет
- 5. Зона отдыха у костра
- 6. Белый романтический сад
- 7. Качели





не получают PR-кампанию и не включаются в ежегодники, но имеют право использовать специальный логотип лауреата в своих коммуникациях. Такова наша новая реальность. Значимо то, что несмотря на откровенный геноцид и бюрократию, красота и творчество все равно в итоге победили!

Заказчики обратились к дизайнеру с пожеланием создать на площади 1600 кв. м сад, который будет гармонировать с главным домом — монолитным зданием с фасадами в оливково-зеленой палитре, украшенными зеленым гранитом, кварцитом и мозаичными керамическими панно с видами Италии. «Зеленый — любимый цвет заказчика, поэтому мы решили создать монохромный зеленый сад, играя лишь с габитусом растений, формой и текстурой листьев, чтобы ландшафт не казался однообразным, а был интересным и необычным. Мощные и остальные элементы в саду

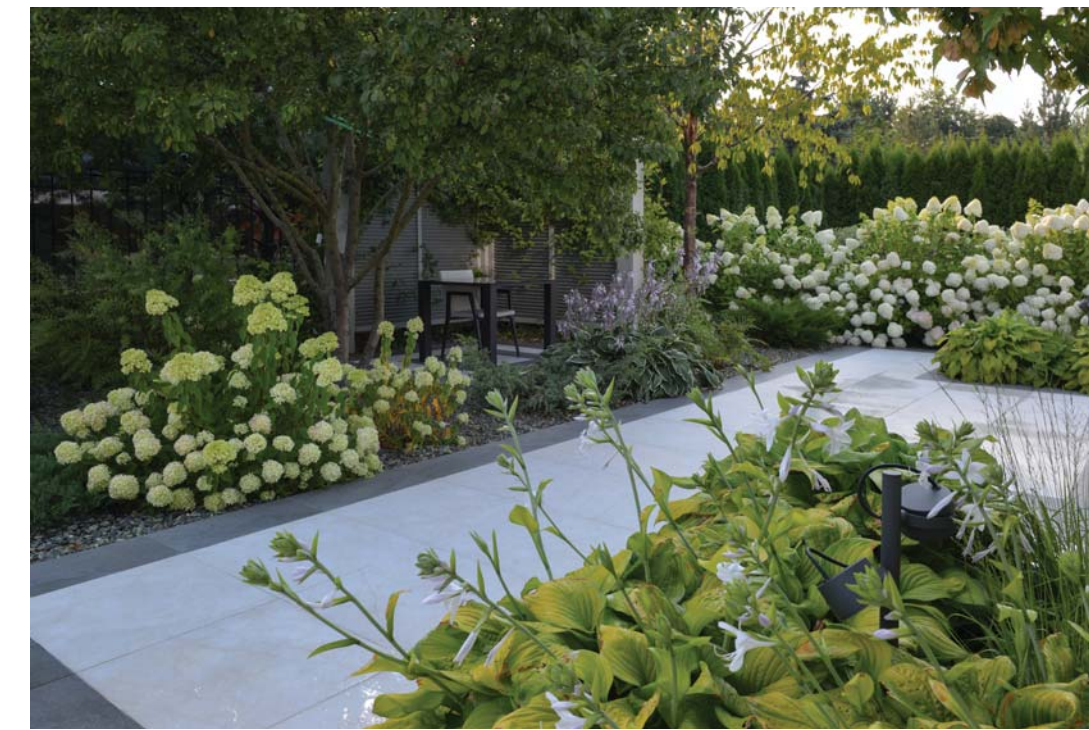
сделали в нейтральных тонах: белом и сером, чтобы не было сильного контраста с жилым домом», — рассказывает автор проекта.

Идея проекта — эстетичный сад для отдыха в одиночестве или в компании близких людей, который гармонирует с современной архитектурой дома. Отсюда строгая планировка с квадратными и прямоугольными зонами, линейные посадки растений, понятная внутренняя логика расположения разнообразных ландшафтных объектов и смена масштабов посадок. К слову, план заказчики утвердили сразу, без внесения корректировок. Он покорила разнообразием растений и четко расставленными акцентами, которые собирают композицию воедино. Так, здесь есть и увитая виноградом беседка для лаунджа с мягкими диванами и креслами, и украшенный побегами жимолости, так называемый зеленый кабинет — постройка из лиственницы, выкрашенной в серый цвет, со столом, стулом и розеткой для ноутбука, и уединенные места с качелями и скамейками среди усыпанных белыми соцветиями кустов гортензий. В дальней части участка расположена зона отдыха у открытого огня, в ее центре — чаша для костра из чугуна на бетонном основании, по периметру — мягкие диваны в обрамлении формованных туй, голубой молнии и гортензий. На другом конце

участка создан белый романтический сад. В его оформлении использованы папоротники, хосты, гортензии, ива, спиреи, купена и рододендроны.

Но ключевой элемент сада, его визитная карточка — уникальный фонтан — бронзовая скульптура Богини земли Геи в виде прекрасной дриады, которая держит над головой ветку клена и к которой сходятся все мар-

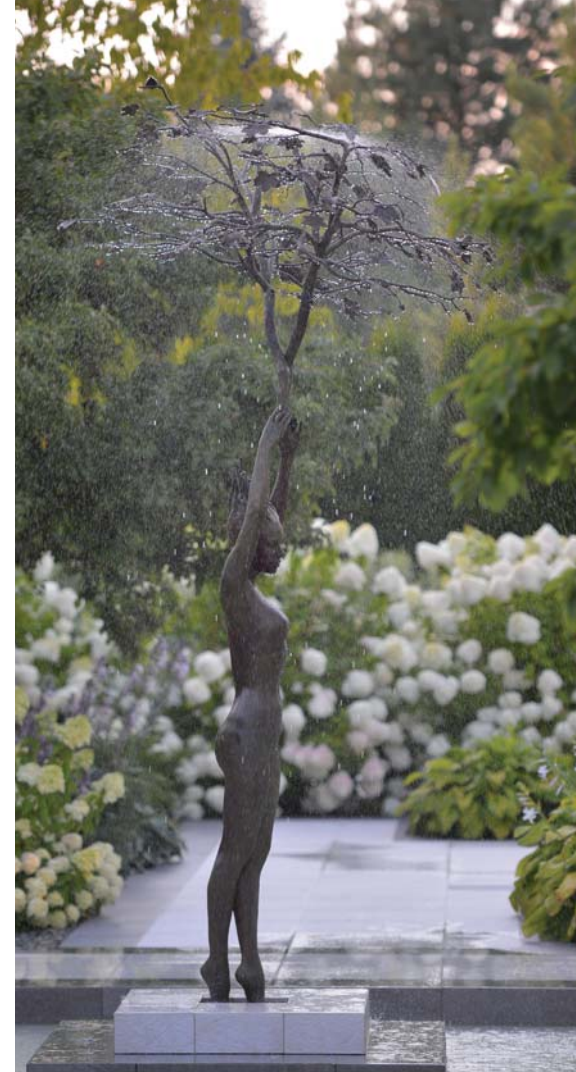
шруты и видовые перспективы участка. «Фонтан был самым сложным элементом проекта — рассказывает дизайнер. — Сначала мы хотели заказать стандартный медный скульптурный фонтан в виде дерева из Великобритании. Но потом я вспомнила о прекрасной скульптуре Виктории Чичинадзе, мастерская которой находится на Украине, и мы решились»





на авторскую работу. Виктории удалось создать необычайно утонченный, красивый и живой образ Богини Земли и всего живого. Работы по благоустройству начались летом 2019 года, затем из-за ранней зимы прекратились до весны 2020 года. А потом случилась пандемия и обострение политических отношений с Украиной. В итоге скульптуру удалось привезти и установить только в декабре 2021 года», — вспоминает дизайнер.

Скульптуру привезли в разборном виде и устанавливали на месте. При этом было важно продумать, как будет подключаться и устанавливаться насос, рассчитать давление воды, как провести трубы внутри скульптуры и какого диаметра они должны быть, чтобы не повредить саму скульптуру, так как бронза — очень хрупкий материал. Изначально трубочки планировали провести через все мелкие листья и веточки, но



из-за особенностей материала этого сделать не удалось. Пришлось бы делать веточки толще, но тогда скульптура перестала бы выглядеть легкой и изящной. В итоге решили установить трубку с форсункой, которая подает фонтанчик на веточки и листья, и уже по ним вода каплями стекает в чашу. Получился очень красивый эффект летнего дождика, брызги которого сияют на солнце.

Бронзовая скульптура установлена на пьедестале, его металлокаркас изготовлен из нержавеющей стали и облицован светло-серым керамогранитом, как и сама чаша водоема. Площадка вокруг и дорожки на участке вымощены темным и светлым серым керамогранитом. Он хорошо сочетается со светлым камбулатовским гранитом и зеленым кварцитом Phagaon подпорных стен и цокольного этажа дома, а также с зеленым гранитом Cindy Green крыльца и ступней. Для освещения дорожек используются гранитные светильники.

Концепция монохромного сада требовала педантичной привязки к цвету. Поэтому выбранные садовые растения имеют окраску различных оттенков зеленого, переходящего в серый, голубой, изумрудный, желтоватый. Полутона создают изящную акварельную картину, глубокую и переливающуюся. «Когда выбираешь один доминирующий цвет, нужно подбирать растения с различной фактурой, формой, текстурой и оттенками листьев, учитывать сроки цветения, чтобы картинка в саду постоянно менялась», — отмечает дизайнер. Поэтому в оформлении использовано более 100 различных видов растений: из лиственных кустарников — рододендроны, множество сортов гортензий метельчатых и крупнолистных, разные виды спирей, множество сортов дерена белого, бересклеты, разные виды калины, ирга. Из лиственных деревьев — каштан, клены Гиннала, Глобозум и Друммонди, яблоня Саржента, чермуха Маака, береза Юнги, ива Чермезина

Из многолетних — множество сортов хост, папоротники, купены, вероникаструм, астильбы, пионы, луки декоративные, белоцветник, нарциссы. Мощным аккордом звучат разные сорта хвойных: можжевельников, сосен, елей, пихт... Широкая палитра посадочного материала делает сад уютным и многоплановым, его хочется рассматривать и наслаждаться красотой в деталях. **D**

